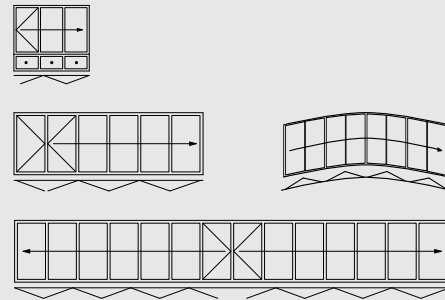


BODENANSCHLUSSBEISPIELE

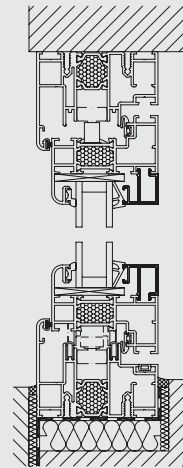


ÖFFNUNGSVARIANTEN

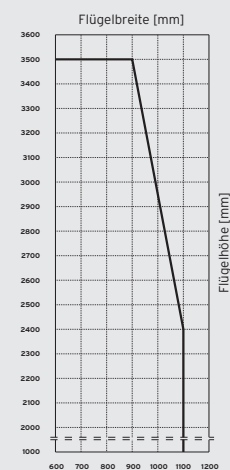


* Abwinkelung auf Anfrage

SENKRECHTER SCHNITT



FLÜGELGRÖSSENDIAGRAMM



VARIANTEN

- ┆ Unten aufstehende Glas-Faltwand
- ┆ Je nach Wunsch nach außen, innen, links und/oder rechts faltbar

PROFILTECHNIK

- ┆ 70 mm Flügelbautiefe, 24 mm Isoliersteg
- ┆ 80 mm Rahmenbautiefe
- ┆ Schmale Rahmen- und Flügelprofile (Flügelstoß 157 mm)
- ┆ Stabile Hohlkammerprofile mit massiven Eckverbindungen (verpresst und verklebt)
- ┆ Eingelassene Bodenschiene ohne Anschlag für barrierefreies Wohnen verfügbar

FENSTER-/TÜRENSYSTEM SL 80/81

- ┆ Komplettes Fenstersystem passend zur Glas-Faltwand
- ┆ lieferbar: Dreh-Kipp, Parallel-Schiebe-Kipp, Festteile

BESCHLAGSTECHNIK

- ┆ Keine vorgelagerten Lauf- und Führungsschienen
- ┆ Segmentierung möglich (Abwinkelung auf Anfrage)
- ┆ Offenes Flügelpaar über 90° schwenkbar
- ┆ Gleitende Verriegelung für teilgeöffnete Glas-Faltwand
- ┆ Edelstahlausführung der Griffe und Beschläge (optional)

VERGLASUNG

- ┆ Verglasung mit Wärmeschutzglas
- ┆ $U_g = 1,1 \text{ W/m}^2\text{K}$ mit 2 x 4 mm Float
- ┆ Einsatz von 3-fach Verglasung und anderen Funktionsgläsern möglich
- ┆ Scheibenaufbau von 20 bis 38 mm

WÄRMEDURCHGANGSKOEFFIZIENT

- ┆ $U_w = 1,4 \text{ W/m}^2\text{K}$ ($U_g = 0,7 \text{ W/m}^2\text{K}$) nach DIN EN ISO 10077 auf Basis einer 3-teiligen Glas-Faltwand, BxH 2700 x 2300 mm

OBERFLÄCHE

- ┆ Pulverbeschichtung nach RAL
- ┆ Eloxal nach EURAS

MAXIMALE FLÜGELGRÖSSEN

- ┆ 900 x 3500 mm
- ┆ Flügelgewicht bis 100 kg
- ┆ Ab einer Anlagenhöhe von 3000 mm ist eine glasteilende Sprosse erforderlich
- ┆ Sondergrößen auf Anfrage

PRÜFUNGEN

- ┆ Luftdurchlässigkeit Klasse 3 nach DIN EN 12 207
- ┆ Regendichtheit Klasse 9A nach DIN EN 12 208 (entspricht Beanspruchungsgruppe C nach DIN 18 055)
- ┆ Widerstandsfähigkeit bei Wind Klasse C3/B3 nach DIN 12 210
- ┆ Luftschalldämmung bis 45 dB nach DIN 52210
- ┆ Hurrikan-Test nach amerikanischem Standard bis zu einer Windstärke von 300 km/h (optional)



567010-900 / 072011 / Technische Änderungen vorbehalten



GLAS-FALTWAND
SL 70e

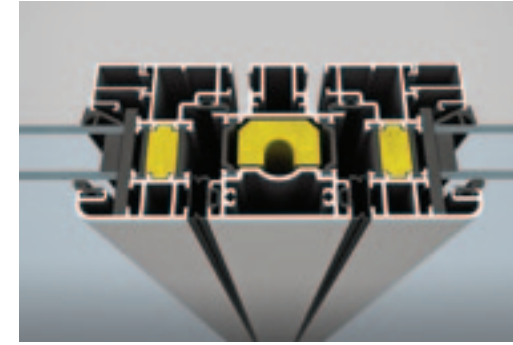
 **SOLARLUX**[®]
Glas in Bewegung

 **SOLARLUX**[®]



WÄRMEDÄMMUNG

Stabile Hohlkammerprofile mit Isolierstegen und Schaumkern bieten hohe Wärmedämmung nach neuester EnEV (Energieeinsparverordnung).



FUNKTIONSSICHERHEIT

Der Durchgangsflügel (nur bei ungerader Flügelanzahl) wird mit einem Spezialschnapper arretiert und kann im geöffneten Zustand kontrolliert mitgeführt werden.



SICHERHEIT/KOMFORT

Edelstahl-Designgriff mit integrierter SL-Komfortverriegelung, Riegel-Fallenschloss mit PZ und Verriegelungsstange gewährleistet komfortable Bedienung.



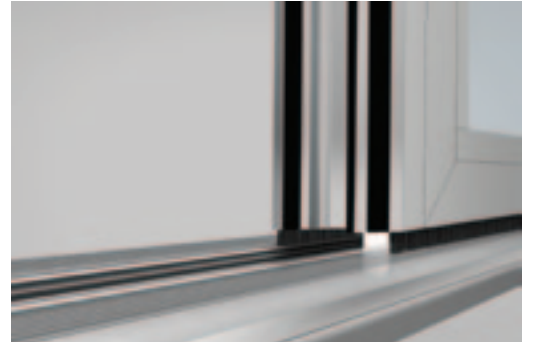
LEICHTIGKEIT

Langlebige Edelstahl-Laufwagen und -Schienen sichern ein leichtes, geräuscharmes Gleiten der Glas-Faltwand. Durch die Positionierung der Laufwagen sind diese vor Staub und Schmutz geschützt.



STABILITÄT

Hohe Stabilität durch mitlaufenden Rollpfosten und Verriegelung der Flügel mit 24 mm Hub-Spezialgetriebe in die oberen und unteren Rahmenprofile - sturmfest und hohe Einbruchhemmung.



BARRIEREFREIHEIT

Die eingelassene Bodenschiene ohne Anschlag erfüllt die Anforderung an barrierefreies Wohnen für großflächige, schwellenlose Raumöffnungen.



BREITENJUSTIERUNG

Um Bautoleranzen aufzunehmen sind die Flügel im eingebauten Zustand in der Breite einzustellen. Scharnierstiftsicherungen sorgen für hohe Einbruchhemmung.



FLÜGELHÖHE

Die innovative Profiltechnik ermöglicht maximale Flügelhöhen bis 3500 mm. Die Glas-Faltwand ist damit insbesondere für den Einsatz als Geschäftseingang konzipiert.

